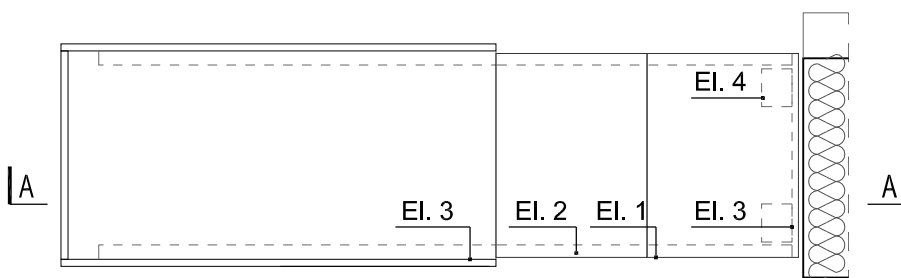
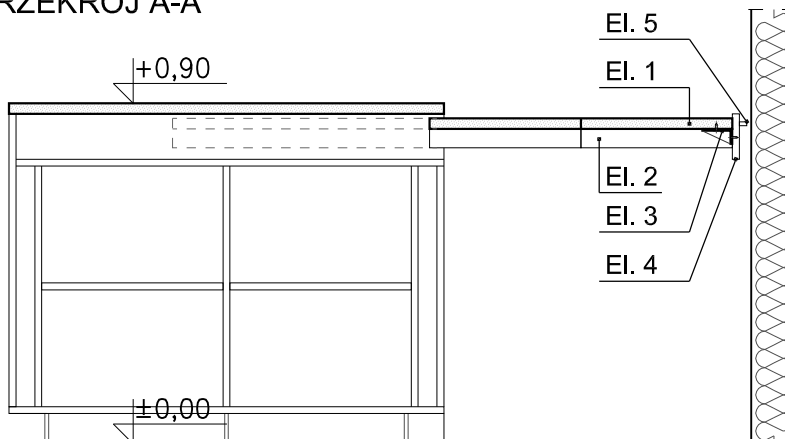


RZUT



PRZEKRÓJ A-A



LEGENDA:

- El. 1. Blat z płyty laminowanej 28mm
- El. 2. Prowadnica systemowa
- El. 3. Płyta meblowa 18mm - maskownica,
- El. 4. Kątownik stalowy
- El. 5. Uchwyt szafkowy chromowany

- Blat wykonany z płyty laminowanej hpl gr 18mm w kolorze drewna coco bolo, zbliżony do koloru jasny brąz S2010-Y10R wg wzornika NCS, blat dwuczęściowy
- Maskownica wykonana z płyty laminowanej 18mm w kolorze jasnym szarym zbliżonym do koloru S1500-N, wg wzornika NCS, boczna maskownica mocowana do blatu za pomocą kątownika stalowego
- Prowadnica systemowa - mechanizm chowający blat w szafce. Prowadnica dwudzielna, przednia prowadnica chowana wewnątrz tylnej, maksymalny wysięg 810 mm, obciążenie do 30kg.

UWAGI:

- Wykonawca zobowiązany jest dokładnie zapoznać się z projektem i warunkami istniejącymi na miejscu budowy, a także sprawdzić wymiary na budowie i przekazać informacje o zmianach jednostce projektowej.
- Wszelkie roboty mają być wykonane zgodnie z wymaganiami określonymi przez przepisy i polskie normy

Jedn. projektowa:

TEKTONIKAARCHITEKCI

31-144 KRAKÓW, ul. BISKUPIA 14/10
Sp. z o.o. Sp.k. TEL./FAX: (12) 412 48 14, www.tektonika.eu.pl

Inwestor: POLITECHNIKA KRAKOWSKA
im. Tadeusza Kościuszki
ul. Warszawska 24, 31-155 Kraków

Faza proj:

PW

Temat:
"Przebudowa i remont budynku W-5 (10-33) „Bar Łupinka” wraz z instalacjami wewnętrznymi: sanitarną, elektryczną, c.o., wentylacji mechanicznej i klimatyzacji oraz przebudową węzła cieplnego, na terenie kampusu Politechniki Krakowskiej przy ul. Warszawskiej 24 w Krakowie, zlokalizowanym na działce nr 3/12, obr. 118, Śródmieście."

Rysunek:

**DETAL 3
BLAT WYSUWANY**

Nr rys:

A-15

Branża: ACRHITEKTURA

Nr uprawnień:

Podpis:

Skala:

Główny projektant: mgr inż. arch. SŁAWOMIR FLORKIEWICZ

MPOIA/031/2003

1:20

Opracował: mgr inż arch. IZABELA
KISIELEWSKA-KOWALKIEWICZ

Data:
2017

Sprawdzający: mgr inż. arch. AGNIESZKA FLORKIEWICZ

MPOIA/017/2003

PAŹDZIERNIK